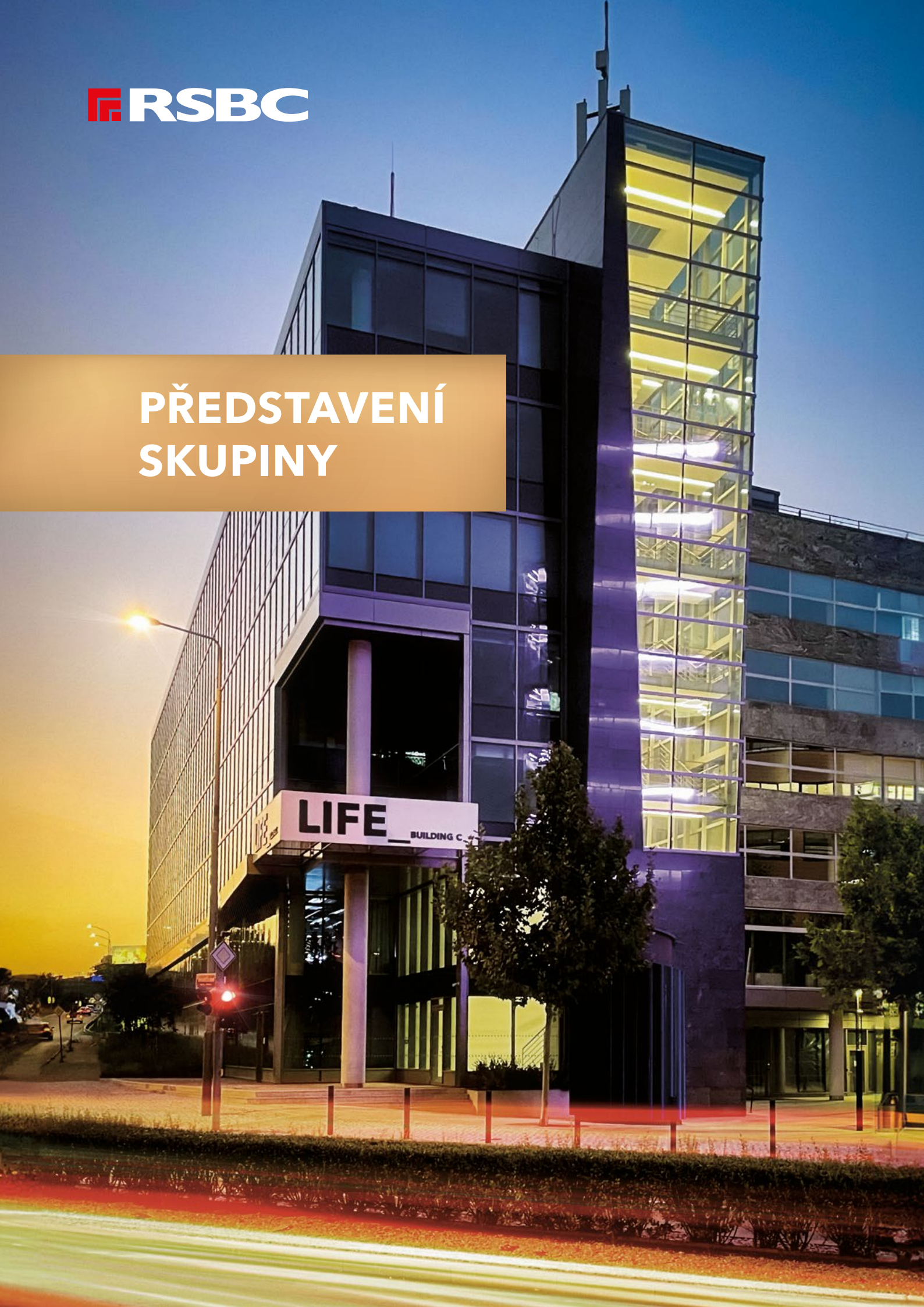


# PŘEDSTAVENÍ SKUPINY



# PŘEDSTAVENÍ SKUPINY

Jsme česká investiční skupina. Zaměřujeme se na **Real Estate**, **Private Equity**, **Investment Funds** a **Wealth Management**.

- ▣ **8 mld. CZK** tržní hodnota aktiv pod správou
- ▣ **10 zemí** působnosti
- ▣ přes **25 let** na trhu



Soustředíme se na projekty, které jsou něčím výjimečné: dynamikou růstu, výrobním programem či tržním postavením. Vytváření zisku považujeme za základní pravidlo pro investice, současně klademe důraz na budování pevných vztahů a trvalých hodnot.

**Robert Schönfeld**

zakladatel skupiny, předseda představenstva



Za svého předchozího působení v leteckém průmyslu jsem se naučil, že bezpečnost je vždy na prvním místě, a že není v rozporu s důsledným zaměřením na výkonnost. Touto myšlenkou se řídíme i v RSBC tak, abychom jak investice klientů, tak vlastní aktiva řídili a spravovali s maximální možnou péčí a zodpovědností.

**Milan Šlapák**

CEO



# PŘEDBĚŽNÉ VÝSLEDKY SKUPINY ZA ROK 2023

1,2

výnosy 2023  
miliardy CZK

18,8%

výnosy\*  
průměrný roční růst

350+

EBITDA 2023  
milionů CZK

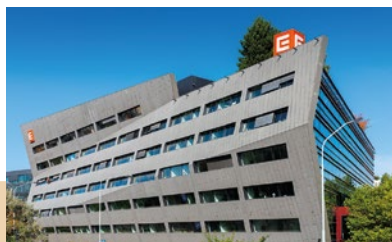
45,3%

EBITDA\*\*  
průměrný roční růst

\*CAGR 2021-2024 est.    \*\*Výsledky podkladových aktiv vlastněných holdingem a fondy

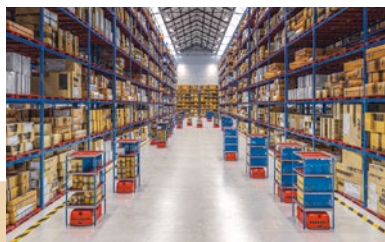


# PILÍŘE SKUPINY RSBC



## REAL ESTATE

- ▣ 292 mil. CZK obrat
- ▣ 198 mil. CZK EBITDA
- ▣ 10 projektů
- ▣ logistika, retail, rezidence



## PRIVATE EQUITY

- ▣ 890 mil. CZK obrat
- ▣ 156 mil. CZK EBITDA
- ▣ obranný průmysl, logistika, zemědělství, startupy
- ▣ 10 zemí působnosti



## INVESTMENT FUNDS

### **Fond Prémiové nemovitosti**

- ▣ výnosy 7,5 %
- ▣ AUM 1 mld. CZK k 12/2023

### **RSBC Defence**

- ▣ výnosy PIA 17,4 %
- ▣ AUM 2,3 mld. CZK k 12/2023



## WEALTH MANAGEMENT

- ▣ budování prostředí pro poskytování Wealth Managementu
- ▣ licence investiční společnosti

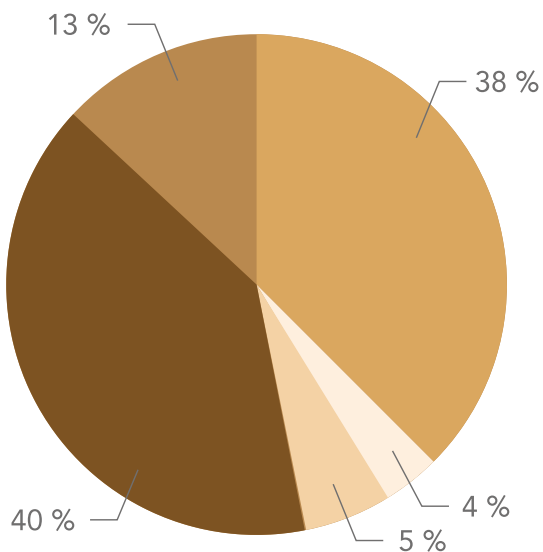
# REAL ESTATE



# REAL ESTATE

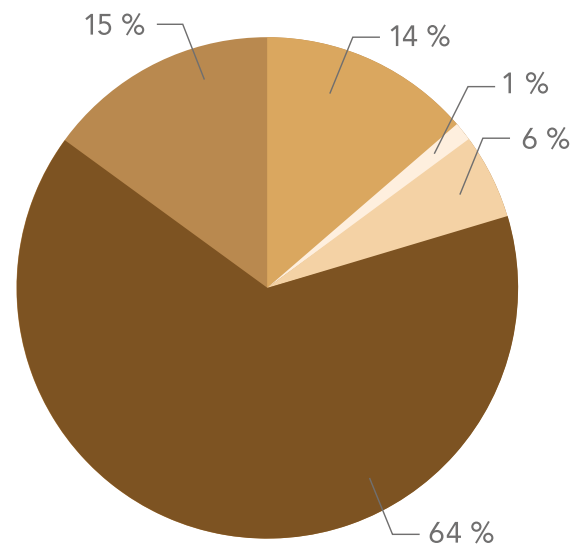
- 4,3 mld. CZK tržní hodnota portfolia pod správou
- 10 projektů pod správou
- 98% obsazenost objektů nájemci
- 59 000 m<sup>2</sup> celková plocha pronajímatelných ploch

- strategie nemovitostních investic pro skupinu, realitní fond a finanční partnery
- řízení nemovitostních akvizic a divestic
- maximalizace hodnoty aktiv ve správě
- kompletní právní, finanční, technické know-how



## Celková plocha

- Logistika
- Development
- Retail
- Office
- Residence



## Celková tržní hodnota

- Logistika
- Development
- Retail
- Office
- Residence

# REAL ESTATE

## PŘÍKLADY PROJEKTŮ



### Rezidence Norská (Praha)

- ▣ development rezidenčního domu v prémiové lokalitě
- ▣ celková plocha 2 888 m<sup>2</sup>
- ▣ 38 bytů, 2 ateliéry



### RSBC Kvarta ČEZ (Praha)

- ▣ kancelářská nemovitost s 15 000 m<sup>2</sup> plochy v top lokalitě v Praze 4
- ▣ nájemce skupina ČEZ



### Platinum Brno

- ▣ kancelářská nemovitost v atraktivní administrativní lokalitě Brna
- ▣ celková plocha 9 340 m<sup>2</sup>
- ▣ nájemci: banky, pojišťovna, OCP, obchody



### Logistický areál REDA (Brno)

- ▣ logistický areál s napojením na dálniční síť
- ▣ užitná plocha 17 000 m<sup>2</sup>
- ▣ prodloužení nájemní smlouvy o 6,5 roku



# PRIVATE EQUITY



# PRIVATE EQUITY

- ▣ vyhledávání a posuzování investičních příležitostí
- ▣ akvizice společnosti, její správa a následná příprava na prodej
- ▣ strategická aktiva v dlouhodobé držbě a správě
- ▣ spoluinvestice s RSBC a skupinou spravovaných fondů

## Investiční kritéria divize Private Equity

- ▣ **velikost:** 100+ mil. CZK EBITDA, Enterprise Value nad 500 mil. CZK
- ▣ **geografické zaměření:** ČR, Slovensko, Rakousko, Německo, Polsko, Slovinsko, Itálie, Skandinávie, Brazílie a USA
- ▣ **investiční horizont:** 5 let a více
- ▣ **výše podílu:** majoritní
- ▣ **sektorové zaměření:** obranný průmysl, logistika, odpady, obnovitelné zdroje, výroba

## Strategické a operativní řízení firem

- ▣ nastavení transparentního corporate governance a procesů řízení
- ▣ příprava dlouhodobého business plánu a strategie společnosti
- ▣ sestavení manažerského týmu
- ▣ rozvoj nových obchodních příležitostí, např. expanze na nové trhy

# PRIVATE EQUITY

## ZAMĚŘENÍ



### Defence

- ▣ AREX - zbrojovka se sídlem ve Slovinsku a globální působností
- ▣ STEYR ARMS - tradiční rakouská zbrojovka s pobočkou v USA
- ▣ výroba loveckých pušek a zbraní pro speciální jednotky
- ▣ stabilní dodavatelé členských zemí NATO



### Logistika

- ▣ PJ Expedis (CZ) - obsluha mobilních operátorů v ČR a SR
- ▣ akvizice Muff Logistics
- ▣ pokračující expanze v dalších letech



### Ostatní

- ▣ rybářské projekty
- ▣ startupy
  - ▣ Mooveez
  - ▣ Easy BNB
- ▣ zemědělství

# INVESTMENT FUNDS



SCHÖNFELD & CO  
NEMOVITOSTI SICAV, A.S.,  
PODFOND

# PRÉMIOVÉ NEMOVITOSTI



**Schönfeld & Co**  
PRÉMIOVÉ NEMOVITOSTI



# FOND PRÉMIOVÉ NEMOVITOSTI

Nemovitostní fond zaměřený na investice do residenčních a komerčních nemovitostí. Prostřednictvím pravidelných příjmů z nájmu a růstu tržní hodnoty nemovitostní fond investorům nabízí zajímavé dlouhodobé reálné zhodnocení prostředků.



**7,5%**



**výnos za rok 2023**  
01-12/2023



**40,8%**



**výnos od založení**  
07/2020-06/2024



**1,5 mld. CZK**



**tržní hodnota nemovitostí**



# SKLADBA PORTFOLIA

residenční  
nemovitosti

**25 %**

komerční  
nemovitosti

**49 %**

logistika,  
výroba  
a obchod

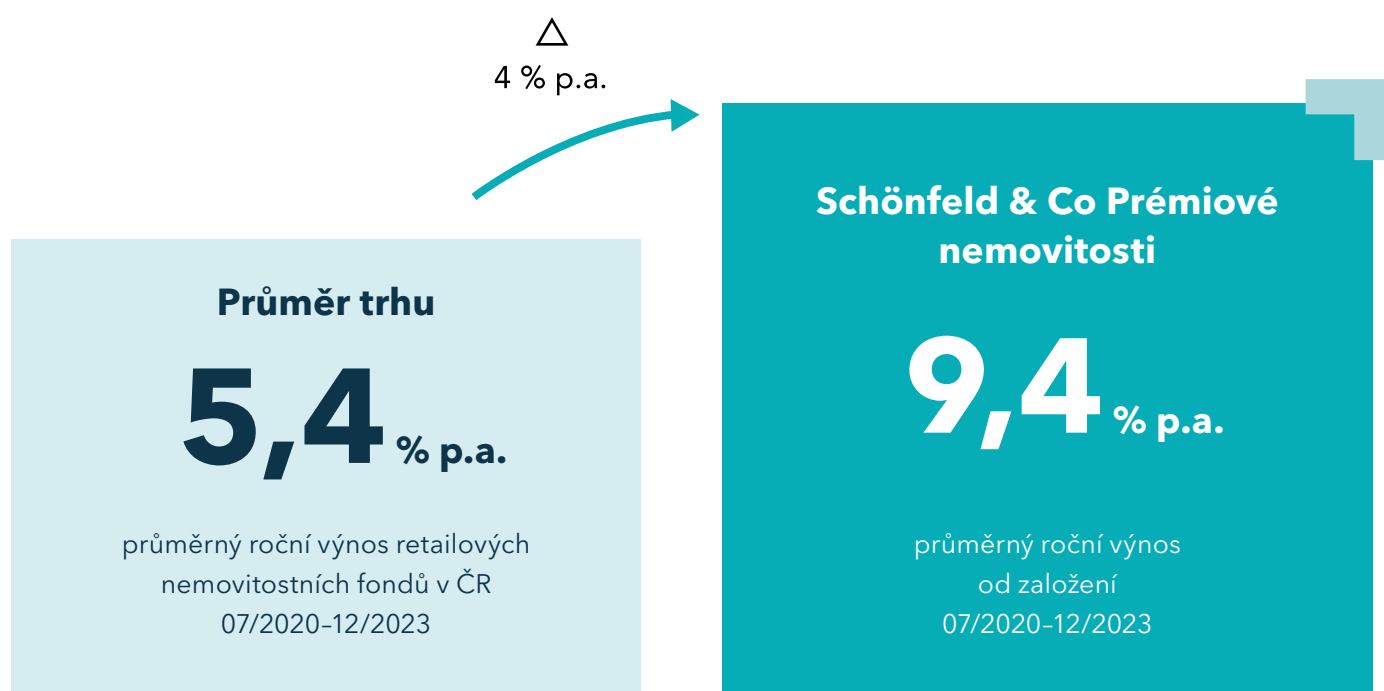
**26 %**

**DIVERZIFIKACE**



# FOND OD SVÉHO ZALOŽENÍ DLOUHODOBĚ PORÁŽÍ INFLACI

Roční průměrnou výkonnost RE fondů v ČR překonáváme o 4%!







FKI RSBC SICAV, A.S.,  
PODFOND

# RSBC DEFENCE



# RSBC DEFENCE

- investice do sektoru obranného průmyslu, výroby a technologií
- unikátní fond kvalifikovaných investorů na českém trhu

Hlavními aktivy fondu jsou zbrojovky AREX se sídlem ve Slovinsku a STEYR ARMS se sídlem v Rakousku. Jejich produkce směřuje hlavně do členských států NATO, Ameriky a jihovýchodní Asie.

**8% resp. 9% p.a.**

roční zajištěný výnos investorů třídy PIA je 8% p.a. a třídy BIA je 9% p.a.

až **30%**

podíl na nadvýnosu fondu

**2,8**  
mld. Kč

NAV fondu (srpen 2024)



Třídy akcií PIA, EIA a BIA investorům nabízejí zajištěný roční výnos 8% resp. 9% + podíl až 30% z nadvýnosu fondu

# RSBC DEFENCE

## AREX

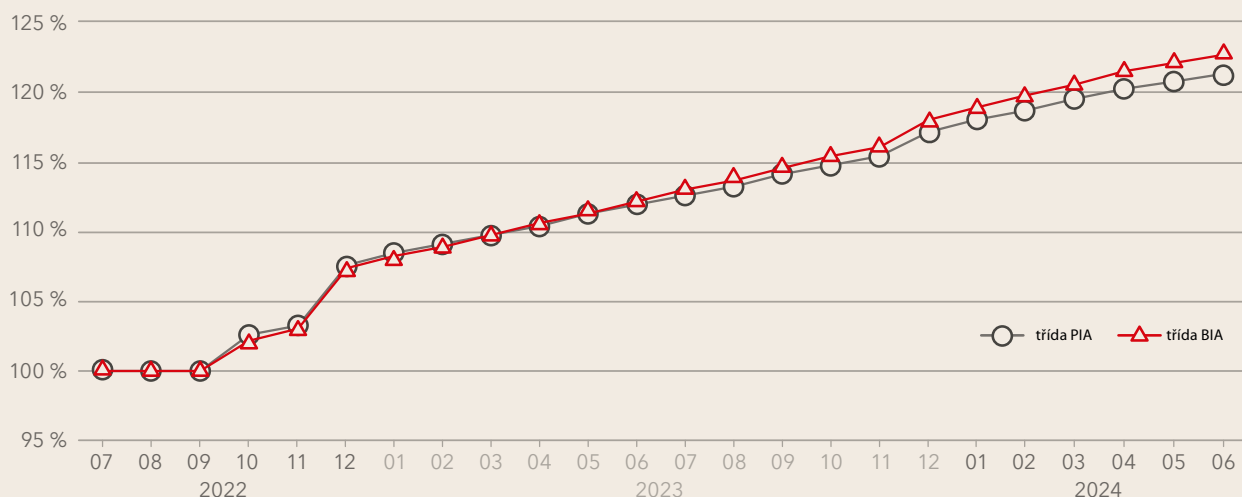
- roční nárůst EBITDA o téměř 40 %
- patří mezi **TOP 2** výrobce nábojových pásů v Evropě
- cvičná značkovácí munice - **TOP 3 výrobce na světě**
- strategické partnerství v USA
- dodavatel členských zemí NATO

## STEYR ARMS

- založeno Josefem Werndlem v roce **1864**
- tržby společnosti za rok 2023 přesáhly **40 mil. EUR**
- v roce 2024 společnost získala novou zakázku pro Bundeswehr
- více než **200 zaměstnanců** v Rakousku a USA

GRAF VÝVOJE HODNOTY INVESTIČNÍCH AKCIÍ

(07/2022 až 06/2024)



Zajištěný roční výnos je investorům do hodnoty akcií připisován stabilně, a to na měsíční bázi.

# STRUKTURA FONDU

Rozšíření fondu o další aktiva - potenciál pro růst hodnoty fondu



2022



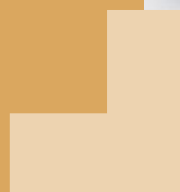
2024



## SYNERGIE STEYR ARMS A AREX DEFENSE

- přirozené synergie v oblasti obchodu, výroby a vývoje produktů
- komplementární produkty:
  - STEYR ARMS** - výjimečné postavení v oblasti dlouhých zbraní vysoké kvality
  - AREX** - výjimečná pozice ve výrobě cvičné munice a produkci spolehlivých krátkých zbraní
- příležitosti růstu v Severní Americe + další upevnění a rozšíření spolupráce se zeměmi NATO
- výrobní možnosti v Evropě a Severní i Jižní Americe (Rakousko, Slovinsko, USA a Brazílie)
- obě společnosti vede zkušený manažer Tim Castagne

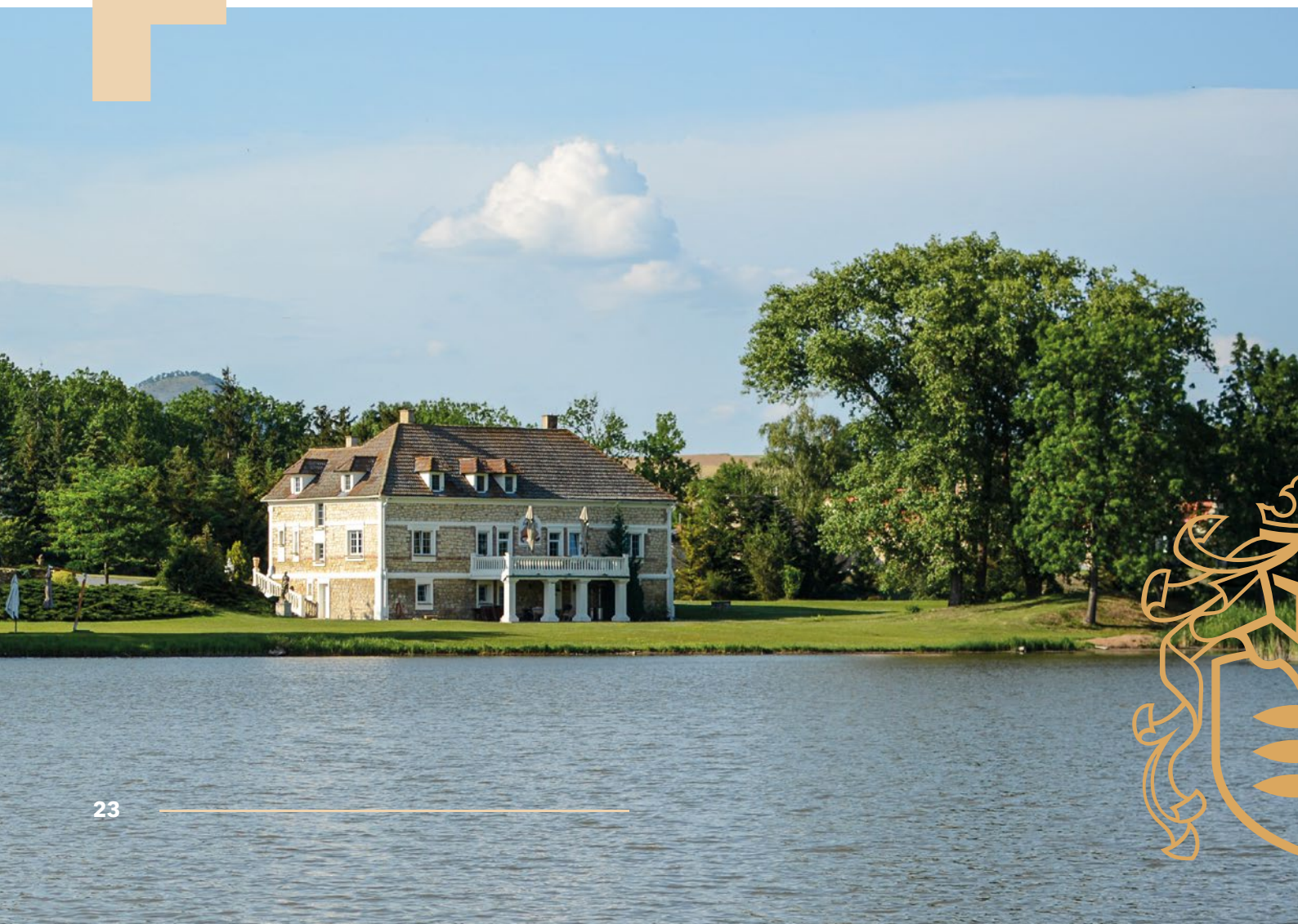
# WEALTH MANAGEMENT



# WEALTH MANAGEMENT

**Specializace na poskytování služeb v přesgeneračním časovém formátu. Vychází z praxe s doložitelně mnohasetletým držením majetků a jeho zachováním a převodem na nastupující generaci. Bezpečná a udržitelná správa majetku klientů napříč všemi třídami aktiv prostřednictvím společnosti Schönfeld & Co Wealth and Asset Management.**

- ▣ komplexní správa všech tříd aktiv klienta (expertíza v oblastech REAL ESTATE a PRIVATE EQUITY)
- ▣ nastavení rodinné struktury cestou „rodinné ústavy“
- ▣ prestiž rodiny - vytváření společenského a vlivového statusu rodiny v dlouhodobém horizontu
- ▣ komplexní právní a daňové služby - nabídka řešení s ohledem na daňové dopady
- ▣ správa finančních aktiv



# FILANTROPIE





# PRAGUE PHILHARMONIA

- ▣ Robert Schönfeld zakladatelem orchestru po Jiřím Bělohlávkovi, světově proslulém dirigentovi
- ▣ Prague Philharmonia působí již 30 let
- ▣ patří k nejlepším orchestrům v ČR i zahraničí
- ▣ více než 90 hudebníků



# INTERNATIONAL SCHOOL OF MUSIC AND FINE ARTS PRAGUE

- založeno 1998
- více než 12 000 absolventů vystudovaných během 25 let historie školy
- více než 100 kantorů

 Ernst & Young  
Social Entrepreneur Of The Year®  
in the Czech Republic  
2012 Award Winner

Zakladatel školy Robert Schöpfung získal cenu Ernst & Young a Schwabovy nadace jako Sociálně prospěšný podnikatel roku 2012.





## DISCLAIMER

RSBC Group a obchodní korporace z koncernu RSBC nejsou regulovány. Tento dokument slouží pouze pro informační účely. Jakékoliv případné právní jednání příslušné obchodní korporace ze skupiny RSBC, za niž je činěno (dále jen „RSBC“), je pouhým jednáním o uzavření smlouvy, nikoliv návrhem na uzavření smlouvy, a RSBC tedy neodpovídá za to, že nedojde k uzavření takovéto smlouvy. Za řádnou nabídku, tj. návrh na uzavření smlouvy, se považuje pouze taková nabídka, z jejíhož obsahu vyplývá, že se jedná o závaznou/konečnou nabídku a je řádně podepsaná oprávněnými zástupci. V případě, že bude nabídka takto vyjádřena, považuje se odpověď, resp. přijetí nabídky, s jakýmikoliv dodatky, odchylkami či jakýmikoliv novými ujednáními, byť se jí podstatně nemění podmínky nabídky, vždy za novou nabídku. Také připojení obchodních podmínek či odkaz na obchodní podmínky k přijetí nabídky se považuje vždy za novou nabídku. Veškeré zde obsažené informace a názory pocházejí nebo jsou založeny na zdrojích, které RSBC považuje za důvěryhodné. Přes maximální pozornost a péči věnovanou obsahu a ověřování informací použitých při formulaci tohoto dokumentu RSBC tímto nepřebírá záruku za jejich správnost a úplnost, ačkoliv vychází z toho, že byly publikovány či sděleny tak, aby poskytovaly správný, úplný a nezkreslený obraz skutečnosti.



### PRAHA

Vyskočilova 1410/1  
140 00 Praha 4-Michle  
Česká republika

+420 603 354 012

### LONDON

10 Throgmorton Avenue  
London EC2N 2DL  
Great Britain

+44 207 0713 963

### GLOBAL

[info@rsbcgroup.com](mailto:info@rsbcgroup.com)

[www.rsbcgroup.com](http://www.rsbcgroup.com)

